

NEDERLANDSE BOND van SCHAAKPROBLEEMVRIENDEN

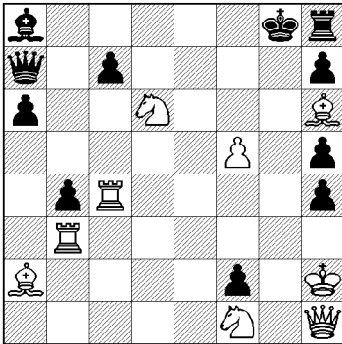
15^e Open Nederlands Oploskampioenschap (ONOK)

Nunspeet 28 februari 2009

Opgaven 1^e groep

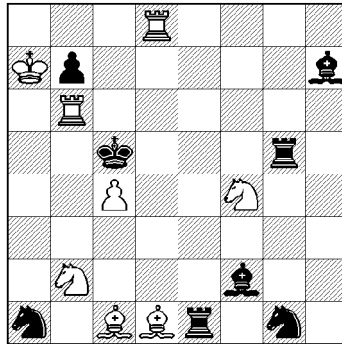
1^e blad

1



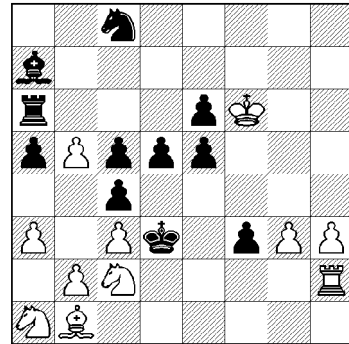
Mat in 2 zetten (9+11)⁺

2



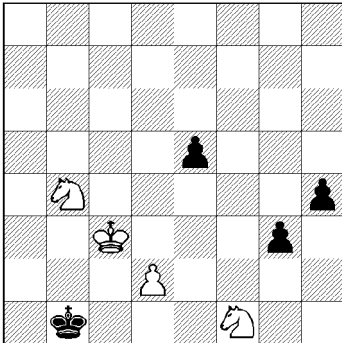
Mat in 3 zetten (8+8)⁺

3



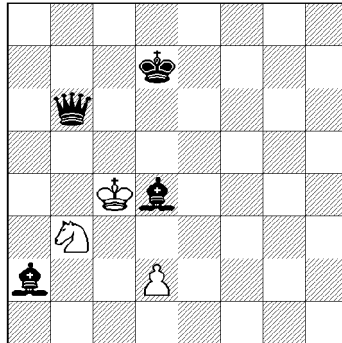
Mat in 6 zetten (11+11)⁺

4



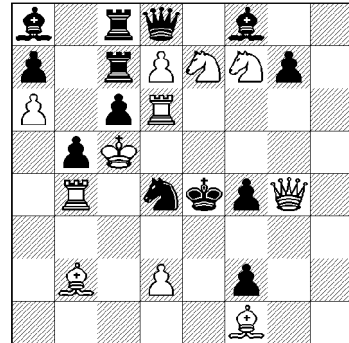
Wit aan zet Remise (4+4)⁺

5



Helpmat in 5 zetten (3+4)⁺
2 oplossingen

6



Zelfmat in 3 zetten (11+13)⁺

Aangegeven moet worden :

Voor opgave 1

2 / 3

4

5

6

alleen de sleutelzet

de sleutelzet, eventuele dreiging en alle varianten tot en met de voorlaatste zet van wit

korte varianten moeten niet vermeld worden

de hoofdvariant en eventueel belangrijke nevenvarianten

het gehele oplossingsverloop tot en met de matzet

de sleutelzet, eventuele dreiging en alle varianten tot en met de laatste zet van wit

Beschikbare tijd voor de 6 opgaven : 1½ uur

NEDERLANDSE BOND van SCHAAKPROBLEEMVRIENDEN

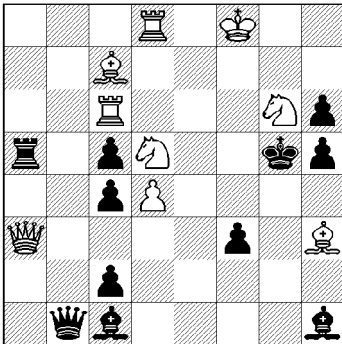
15^e Open Nederlands Oploskampioenschap (ONOK)

Nunspeet 28 februari 2009

Opgaven 1^e groep

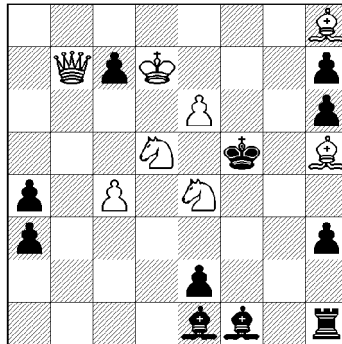
2^e blad

7



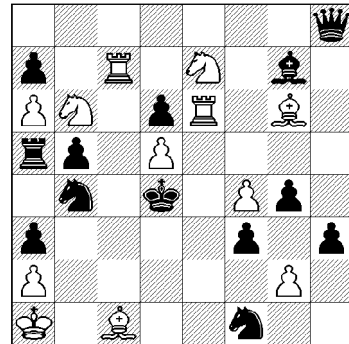
Mat in 2 zetten (9+11)⁺

8



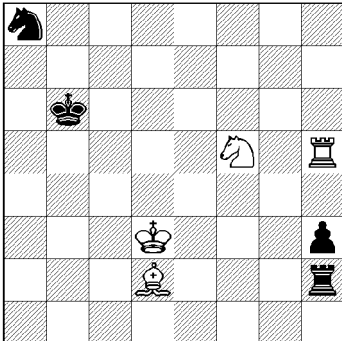
Mat in 3 zetten (8+11)⁺

9



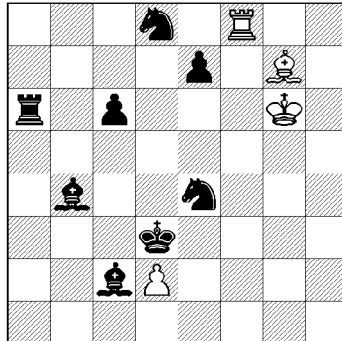
Mat in 4 zetten (12+13)⁺

10



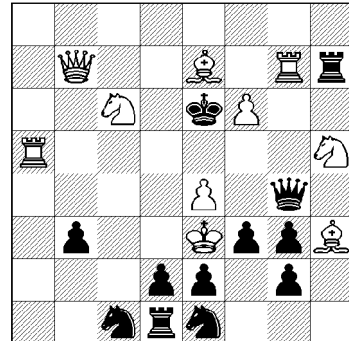
Wit aan zet wint (4+4)⁺

11



Helpmat in 3 zetten (4+8)⁺
3 oplossingen

12



Zelfmat in 6 zetten (10+12)⁺

Aangegeven moet worden :

Voor opgave 7

8 / 9

10

11

12

alleen de sleutelzet

de sleutelzet, eventuele dreiging en alle varianten tot en met de voorlaatste zet van wit

korte varianten moeten niet vermeld worden

de hoofdvariant en eventueel belangrijke nevenvarianten

het gehele oplossingsverloop tot en met de matzet

de sleutelzet, eventuele dreiging en alle varianten tot en met de laatste zet van wit

Beschikbare tijd voor de 6 opgaven : 1½ uur